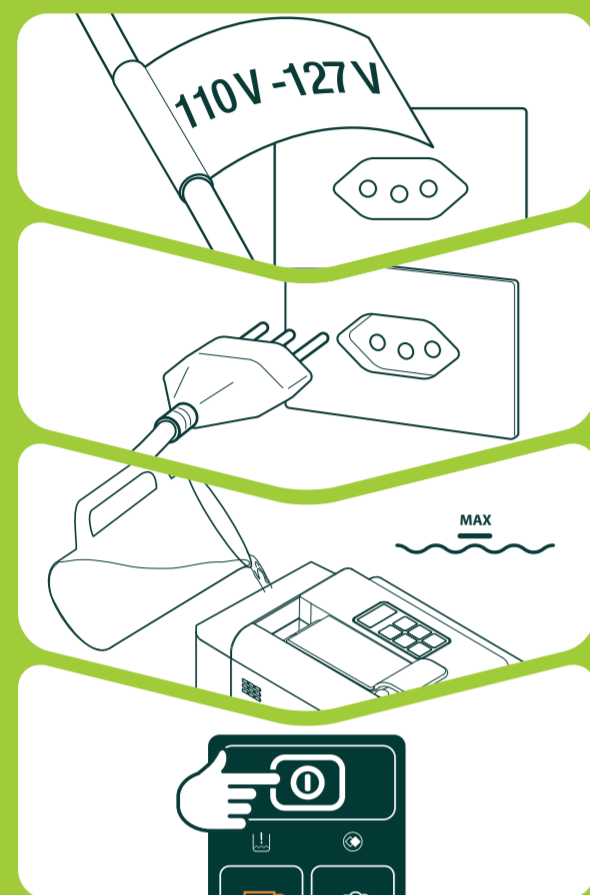


ANTES DE LIGAR

IMPORTANTE:

- Só ligue sua Barista com o reservatório de água cheio.
- Abasteça sua máquina apenas com água potável e sem gás.
- Coloque leite apenas no recipiente de leite (frontal).

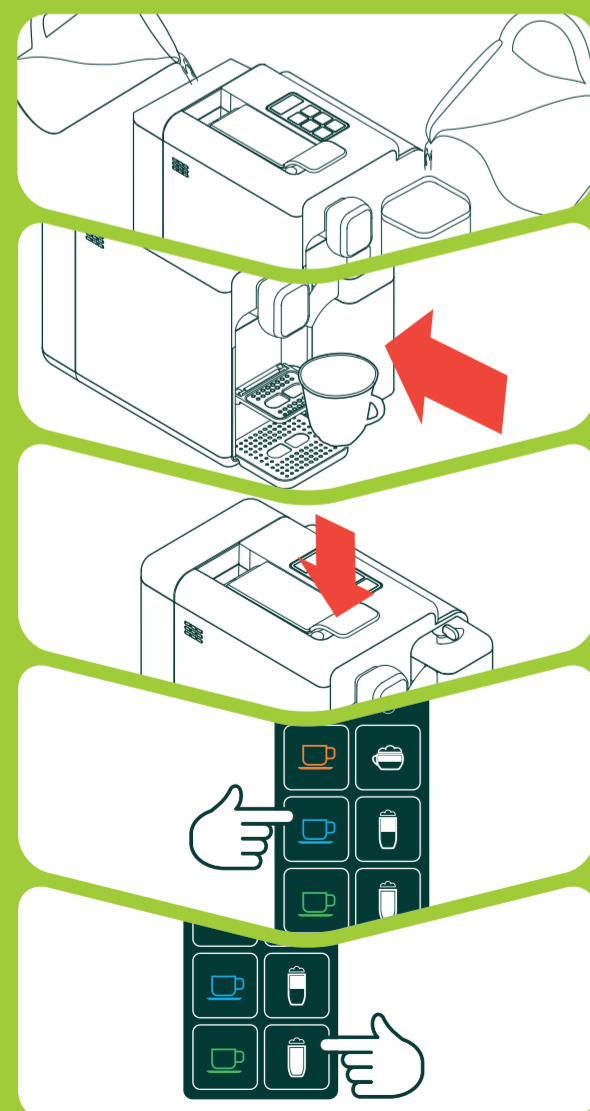


- 1 Confira se a voltagem da sua máquina e da tomada são compatíveis.
- 2 Ligue sua TRES® na tomada.
- 3 Coloque água no reservatório de água (traseiro).
- 4 Pressione o botão de Liga/Desliga para ligar sua TRES®.

MUITO IMPORTANTE!

Só coloque leite no recipiente de leite (frontal) caso vá produzir uma bebida à base de leite. Caso contrário, deixe o recipiente vazio e coloque o botão do recipiente de leite na posição de vaporização.

PRIMEIRA UTILIZAÇÃO



- 1 Coloque água nos recipientes traseiro e frontal.
- 2 Coloque um recipiente embaixo do distribuidor de bebida e do vaporizador de leite.
- 3 Certifique-se de que a alavanca esteja abaixada.
- 4 Ao ligar a máquina, primeiro faça o ciclo de enxágue da distribuição de bebidas pressionando a tecla azul.
- 5 Depois, realize um ciclo de enxágue do vaporizador de leite pressionando a tecla LATTE. Caso necessário, esvazie o recipiente.

PREPARANDO SUA BEBIDA

Como fazer sua bebida preparada de cápsula TRES®

- 1 Coloque a xícara embaixo do distribuidor de bebidas.
- 2 Verifique, na cápsula, a cor do botão adequado para aquela bebida.
- 3 Levante a alavanca.
- 4 Insira a cápsula no local indicado e abaixe a alavanca.
- 5 Pressione o botão indicado na cápsula.
- 6 Levante a alavanca para descartar a cápsula usada.
- 7 Pressione o botão da bebida à base de leite que você deseja.
- 8 Levante a alavanca para descartar a cápsula usada.

Pronto, agora é só saborear sua bebida.

Como fazer sua bebida à base de leite

- 1 Abasteça o recipiente de leite (frontal) com leite de sua preferência.
- 2 Gire o botão do recipiente de leite para a posição de vaporização.
- 3 Coloque a xícara embaixo do vaporizador de leite e distribuidor de bebida.
- 4 Escolha sua cápsula de Espresso.
- 5 Levante a alavanca.
- 6 Insira a cápsula no local indicado e abaixe a alavanca.

Como usar os botões da sua máquina

--	--	--	--	--	--

Programando a quantidade de bebida na xícara

Esta máquina já vem com uma programação recomendada pela fábrica, mas você pode reprogramá-la do seu jeito. Basta definir a quantidade ideal para preparar a sua bebida preferida. É só programar as teclas e saborear.

Veja como é fácil!
Siga os passos de preparo de sua bebida normalmente:

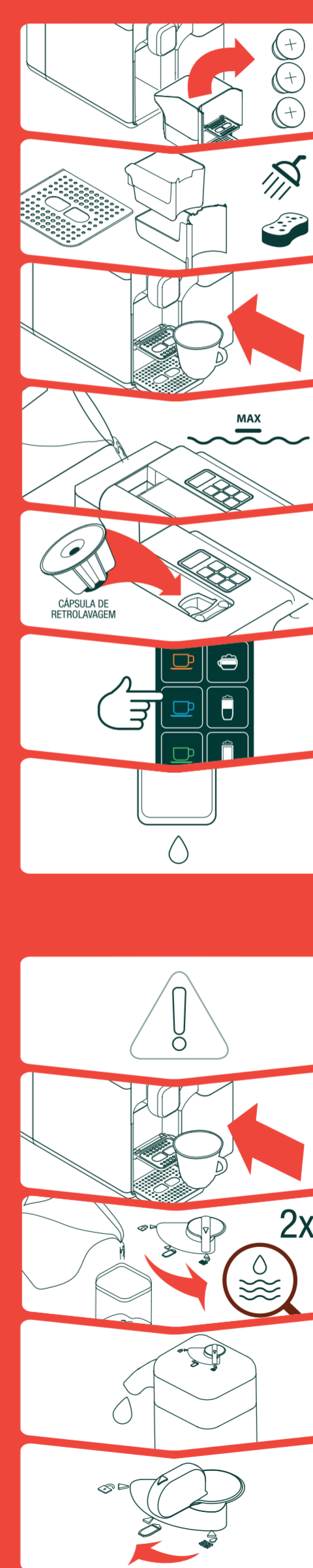
- 1 Pressione a tecla que deseja reprogramar e a mantenha pressionada.
- 2 Quando atingir a quantidade da bebida desejada na xícara, solte a tecla. Agora, a tecla está reprogramada!
- 3 Para reprogramar as demais quantidades, repita a operação para os outros botões.

ATENÇÃO:
• A quantidade de bebida distribuída pode ser programada de 30mL até no máximo 250mL.

APÓS UTILIZAR

IMPORTANTE:

O procedimento de limpeza da sua TRES® é essencial para garantir o seu perfeito funcionamento, principalmente após o preparo de bebidas que levam leite em sua composição.



BEBIDA PREPARADA DE CÁPSULA TRES®

- 1 Remova as cápsulas usadas do compartimento.
- 2 Retire o compartimento, lave com detergente neutro, seque e recoloca-o no lugar. Certifique-se de limpar a grelha.
- 3 Coloque um recipiente embaixo do distribuidor de bebidas.
- 4 Abasteça o reservatório de água (traseiro) com água.
- 5 Insira a cápsula de retrolavagem e retorne a alavanca para a posição original.
- 6 Pressione o botão azul.
- 7 Aguarde o ciclo de enxágue.

BEBIDA PREPARADA À BASE DE LEITE

- 1 Se foi utilizada alguma cápsula TRES® e leite para o preparo de suas bebidas, realize o procedimento de 1 a 7 da limpeza, após o uso de bebidas preparadas de cápsulas TRES®, antes de iniciar o procedimento abaixo (passo 2 em diante).
- 2 Coloque um recipiente embaixo do distribuidor de bebidas e do vaporizador de leite.
- 3 Lave o recipiente de leite (frontal) com detergente neutro e abasteça-o com água. Gire o botão do recipiente de leite para a posição de limpeza.
- 4 O ciclo de enxágue irá começar automaticamente. Quando terminar, a máquina emitirá um sinal sonoro contínuo.
- 5 Não interrompa o ciclo de enxágue. Quando estiver completo, repita o passo 3. Após o término da segunda limpeza, volte o botão do reservatório de leite para a posição de vaporização.

IMPORTANTE:
Realizar a limpeza completa a cada 7 dias. A cápsula de retrolavagem é reutilizável, não jogue fora.

Você acaba de adquirir uma máquina com o exclusivo Sistema TRES®!

Somente a TRES® tem uma linha completa de bebidas aliada a um sistema de extração inovador. É a única máquina que possui a pressão ideal e a temperatura exata de extração de sua bebida favorita, seja um café espresso ou filtrado, um cappuccino, um chá, um café com leite ou chocolate quente.

É a única que também possui cápsulas inteligentes que conferem a máxima qualidade a seus produtos e um serviço especializado pronto para atendê-lo com assistência técnica e SAC próprios!

Agora, você pode aproveitar suas bebidas preferidas com muito mais praticidade e qualidade.

Conheça toda a nossa linha de produtos e as vantagens que só a TRES® pode lhe oferecer!

Leia antes de utilizar sua máquina Guia Rápido



por

TRES

SOLUÇÃO
tres®



PRESSÃO
IDEAL



TEMPERATURA
EXATA



CÁPSULAS
INTELIGENTES



SERVIÇO
ESPECIALIZADO

IMPORTANTE



O Grupo **3corações** uniu a tecnologia e o design italianos à qualidade dos produtos **3corações** para oferecer a você uma linha completa de bebidas que acompanhe todos os seus momentos.



escolhatres.com.br

facebook.com/escolhaTRES

instagram.com/escolha_tres

Saiba como cuidar da sua TRES®!

Em nosso site, você encontrará todas as informações necessárias para cuidar da sua máquina, desde a primeira utilização até a limpeza diária, tudo isso para manter sua TRES® sempre com a qualidade ideal para o preparo de suas bebidas.

Saiba mais em:
www.escolhatres.com.br